

# MAPA GEOLOGICZNO - INŻYNIERSKA

na podstawie mapy sytuacyjno – wysokościowej

skala 1:500

Sekcja: 7.114.21.131.4, 7.114.21.133.2  
KERG: 4260–37/2012 , Dz. 3157/2012

Województwo: małopolskiego  
Powiat : gorlicki  
Gmina : Ropo  
Obwód : Ropo  
Jednostka ewidencyjna : Ropof[120508\_2]

UKład współrzędnych poziomych: 2000/7  
UKład współrzędnych pionowych: Konstata 86  
Sytuacja zgodna z terenem na miejscu: wrzesień 2012

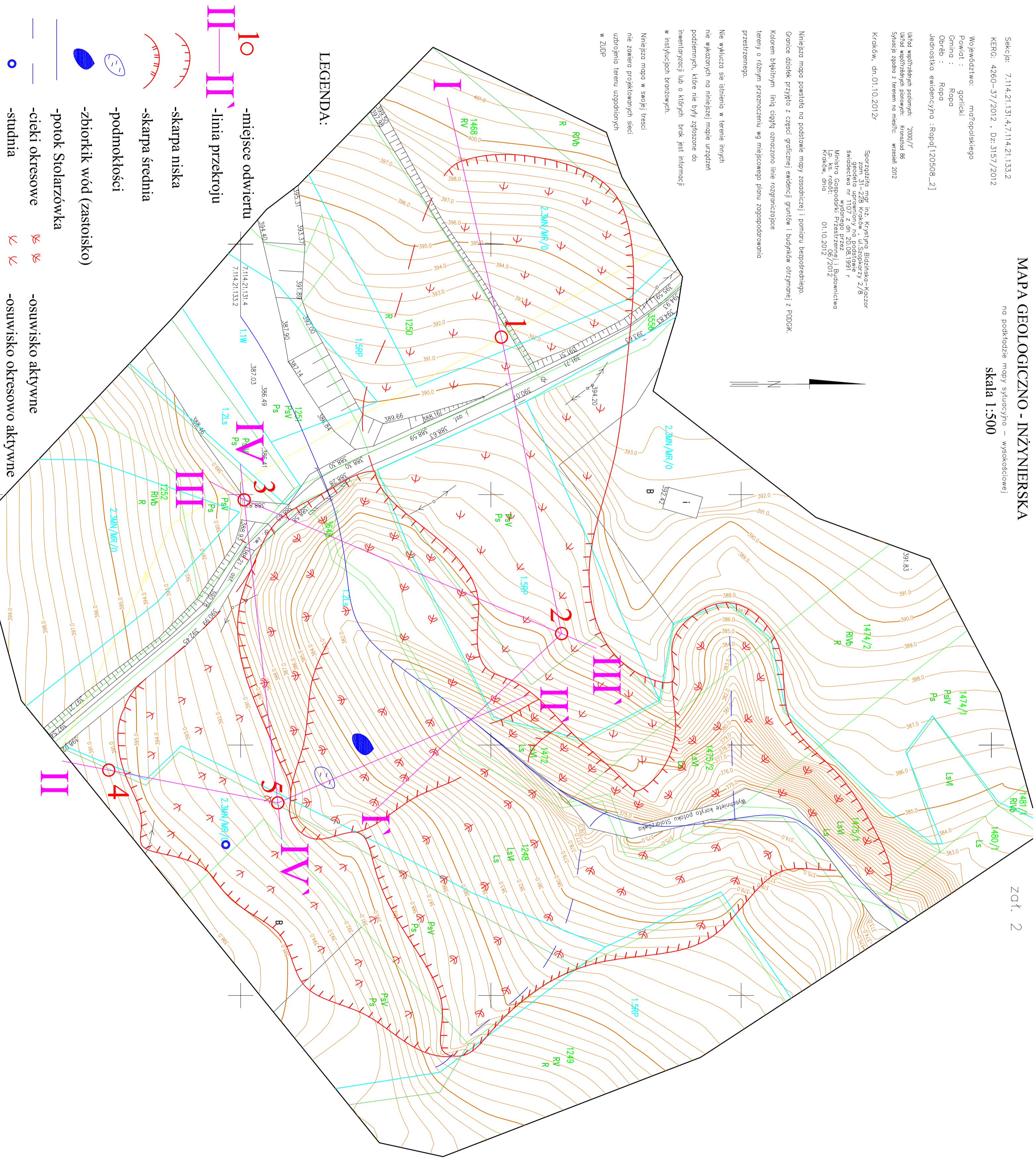
Kraków, dn.01.10.2012r

Sporządziła mgr inż. Krystyna Białasło-Koccor  
zadm. 31–226 Kraków, ul. Szopkaczy 2/8  
geodeta uprawniony na podstawie  
świadectwa nr 1107 z dn 20.08.1991 r  
Ministerstwa Gospodarki, Przemysłu i Budownictwa  
Lp. ks. robót: 06/2012  
Kraków, dnia 01.10.2012

Niniejsza mapa powstała na podstawie mapy zasadniczej i pomiaru bezpośredniego.  
Granice działek przyjęto z części graficznej ewidencji gruntów i budynków otrzymanej z PODGK.  
Kolorami błękitnym i żółtym oznaczono linie rozgraniczające  
tereny o różnym przeznaczeniu wg miejscowego planu zagospodarowania  
przestrzennego.

Nie wyklucza się istnienia w terenie innych  
nie wykazanych na niniejszej mapie urządzeń  
podziemnych, które nie były zgłoszone do  
inwentaryzacji lub o których brak jest informacji  
w instytucjach branżowych.

Niniejsza mapa w swojej treści  
nie zawiera projektowanych sieci  
uzbrojenia terenu uzgodnionych  
w ZUDP



## LEGENDA:

- miejsce odwiertu
- linia przekroju
- skarpa niska
- skarpa średnia
- podmokłości
- zbiornik wód (zastoisiko)
- potok Stożarówka
- cieki okresowe
- studnia

- skarpa niska
- skarpa średnia
- podmokłości
- zbiornik wód (zastoisiko)
- potok Stożarówka
- cieki okresowe
- studnia
- osuwisko aktywne
- osuwisko okresowo aktywne