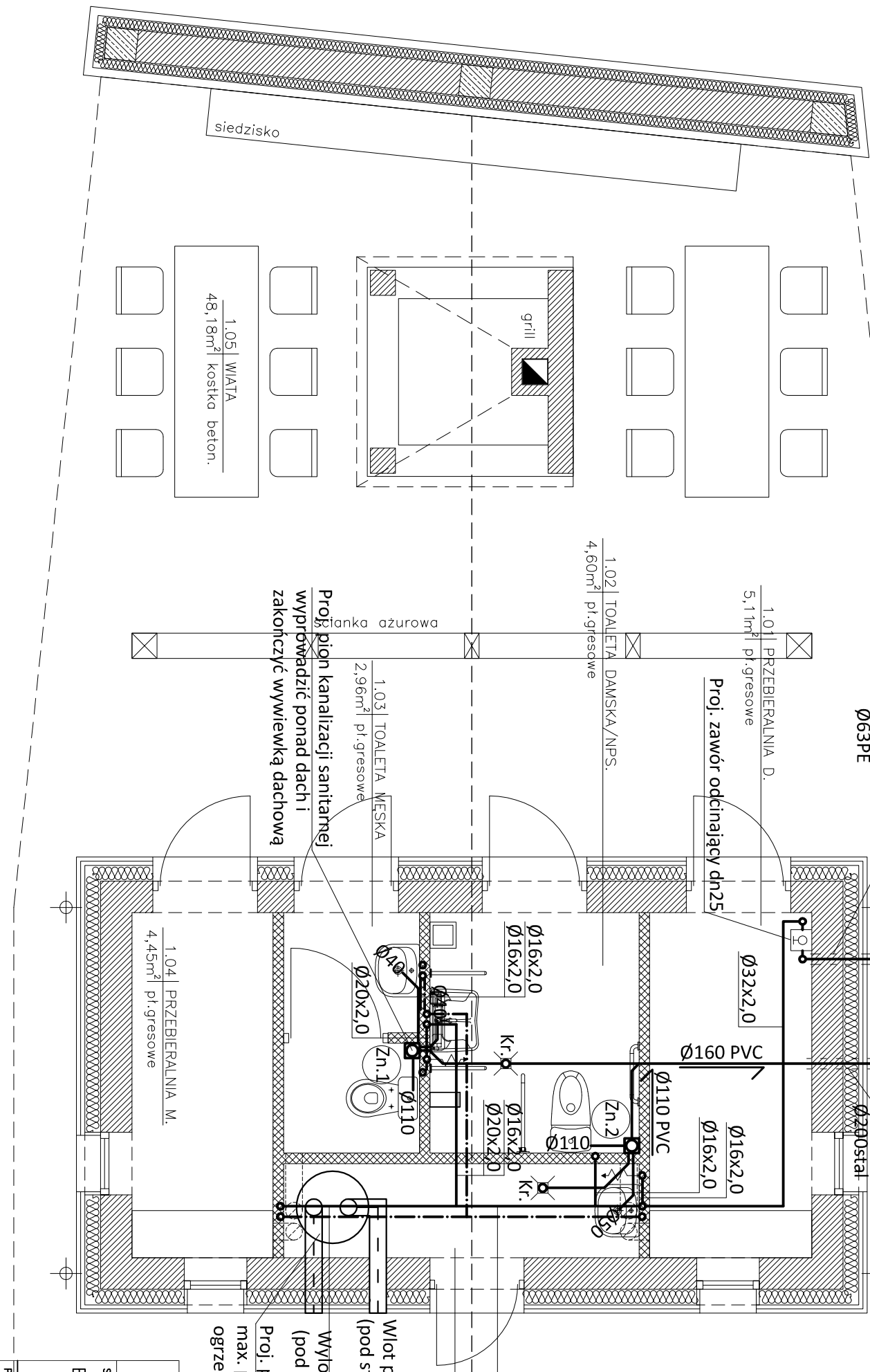


Proj. zestaw wodomierzowy z wodomierzem Dn15, O3-2,5 do budynku Stacji

Proj. instalacja kanalizacji sanitarnej Ø160PVC do istniejącego szamba

Proj. studnia wodomierzowa Ø1000 (wg. odrębnego opracowania)

Proj. instalacja wodociągowa Ø32PE
Proj. rura ochronna Ø63PE



ZESTAWIENIE POWIERZCHNI			
NR. POK.	NAZWA POMIESZCZENIA	POM.	JM
101	PRZEBIERALNIA DAMSKA	5,11	m ²
102	TOALETA DAMSKA/NPS	4,60	m ²
103	TOALETA MĘSKA	2,96	m ²
104	PRZEBIERALNIA MĘSKA	4,45	m ²
105	WIATA	48,18	m ²
106	POM. GOSPODARSTWA	3,06	m ²
RAZEM		68,36	m ²

Wylot powietrza Ø160 (pod stropem pomieszczenia) Ø16x2,0
Wylot powietrza Ø160 (pod stropem pomieszczenia) Ø16x2,0
Proj. pompa ciepła o pojemności 200l, max. pobór mocy przez pompę ciepła + ogrzewanie awaryjne/dodatkowe = 2,15 kW

Specjalność: BRANŻA SANITARNA	Podpis: Pork M Pracownia Projektowa Sp. z o.o. 31-564 Kraków, Al. Pokoju 81	Typ opracowania: Widła z grilem wraz z infrastrukturą sanitarną.
Projektant:		Zadanie inwestycyjne: Dz. nr 194/7, obręb Klimkówka, gmina Ropa.
		Investor: Gmina Ropa, Ropa 733, 38-312 Ropa.
		Studium: PROJEKT WYKONAWCZY
		Zakres: Instalacja ogrzewania elektrycznego, Instalacja wod-kan.
		Opisł./nazwa rysunku: Instalacja wod-kan – rzut porteru.
		Skala/Format: 1:50 PW/S
		Symbol: PW/S
		Data: 12.2015
		Nr rys./ewidjzj: 2

ZASTRZEŻENIE: NIE WSKAZUJĄC NA PRAWA AUTORSKIEGO, RYSUNEK NINIEJSZY NIE MOŻE BYĆ PRZERYSOWANY, UZUPELNIANY, POWIELANY LUB ODSŁAPIOANY BEZ ZGODY JEDNOSTKI AUTORSKIEJ.