



Zarządzenie nr 38/2020

Nadleśniczego Nadleśnictwa Łosie

z dnia 27.07.2020

**w sprawie udostępnienia dróg leśnych na terenie Nadleśnictwa
Łosie dla ruchu pojazdami silnikowymi, zaprzęgowymi
i motorowerami
(znak sprawy: S.771.11.2020)**

**Zarządzenie nr 38/2020
Nadleśniczego Nadleśnictwa Łosie
z dnia 27.07.2020**

**w sprawie udostępnienia dróg leśnych na terenie Nadleśnictwa Łosie
dla ruchu pojazdami silnikowymi, zaprzęgowymi i motorowerami
(znak sprawy: S.771.11.2020)**

Na podstawie § 22 pkt. 3 Statutu Państwowego Gospodarstwa Leśnego Lasy Państwowe stanowiącego załącznik do Zarządzenia nr 50 MOŚZNiL z dnia 18 maja 1994 r., art. 35 ust.1 ustawy z dnia 28 września 1991 roku o lasach (Dz.U. z 2020 r. poz. 6), oraz § 6 ust. 1 Zarządzenia Nr 54 Dyrektora Generalnego Lasów Państwowych z dnia 8 października 2019 r. w sprawie wprowadzenia wytycznych dotyczących korzystania z dróg leśnych, a także ich oznakowania i udostępniania dla ruchu pojazdami silnikowymi, zaprzęgowymi i motorowerami,

zarządzam, co następuje:

§ 1

1. Z dniem 27.07.2020 roku udostępniam do ruchu publicznego drogi leśne, których wykaz stanowi załącznik nr 1 do niniejszego zarządzenia.
2. Z dniem 27.07.2020 roku zezwalam na postój pojazdów w miejscach, których wykaz stanowi załącznik nr 2 do niniejszego zarządzenia.
3. Lokalizacja dróg leśnych oraz usytuowanie wyznaczonych miejsc postojowych zostało przedstawione na mapie poglądowej będącej załącznikiem nr 3 do niniejszego zarządzenia.

§ 2

1. Na drogach leśnych udostępnionych do ruchu publicznego mają zastosowanie przepisy Prawa o ruchu drogowym oraz oznakowania drogi leśnej zgodnie z rozporządzeniem Ministrów Infrastruktury oraz Spraw Wewnętrznych i Administracji z dnia 31 lipca 2002 r. w sprawie znaków i sygnałów drogowych.
2. Szczegółowe zasady korzystania z dróg leśnych udostępnionych do ruchu publicznego dla pojazdów silnikowych, zaprzęgowych i motorowerów oraz sposób ich oznakowania określa regulamin wprowadzony Zarządzeniem nr 35/2020 z dnia 05 czerwca 2020 roku Nadleśniczego Nadleśnictwa Łosie, zamieszczony na stronie internetowej Nadleśnictwa, w zakładce „Informacje” oraz w BIP w zakładce „Zarządzenia i decyzje”.



§ 3

Zobowiązuję Sekretarza do:

- a) zapewnienia do dnia 30.07.2020 roku oznakowania dróg leśnych udostępnionych do ruchu publicznego zgodnie z projektami organizacji ruchu, o których mowa w § 6.
- b) zamieszczenia w terminie 27.07.2020 roku na stronie internetowej Nadleśnictwa, w zakładce „Informacje”, w BIP w zakładce „Zarządzenia i decyzje” oraz na tablicy ogłoszeń Nadleśnictwa regulaminu korzystania z udostępnionych do ruchu publicznego dróg leśnych”.

§ 4

1. Drogi leśne udostępnione mogą być czasowo wyłączane z ruchu publicznego. W okresie czasowego wyłączenia z udostępnienia drogi leśnej na oznakowaniu zostaną naniesione dwa krzyżujące się pasy barwy pomarańczowej lub nastąpi ich zastąpienie.
2. W przypadku konieczności czasowego wyłączenia udostępnionej drogi leśnej na okres dłuższy niż 7 dni, zostanie wydana decyzja informująca o terminie czasowego wyłączenia.

§ 5

Zarządzenie niniejsze otrzymują osoby i instytucje ujęte w załączniku nr 4 do zarządzenia.

§ 6

Projekty organizacji ruchu, sporządzone stosownie do § 1 ust. 2 pkt 2) rozporządzenia Ministra Infrastruktury z dnia 23 września 2003 r. w sprawie szczegółowych warunków zarządzania ruchem na drogach oraz wykonywania nadzoru nad tym zarządzaniem (t. j. Dz. U. z 2017 poz. 784), odrębnie dla każdej z udostępnionej drogi leśnej w Nadleśnictwie Łosie, zostały zawarte w opracowaniach od nr 1 do nr 3, stanowiących integralną część niniejszego zarządzenia. Elementy obligatoryjne w projekcie organizacji ruchu stanowią załącznik nr 5 do zarządzenia.

§ 7

Zarządzenie wchodzi w życie z dniem 27.07.2020 r.

§ 8

Z dniem 27.07.2020 r. traci moc zarządzenie nr 36/2020 z dnia 29 czerwca 2020 roku.

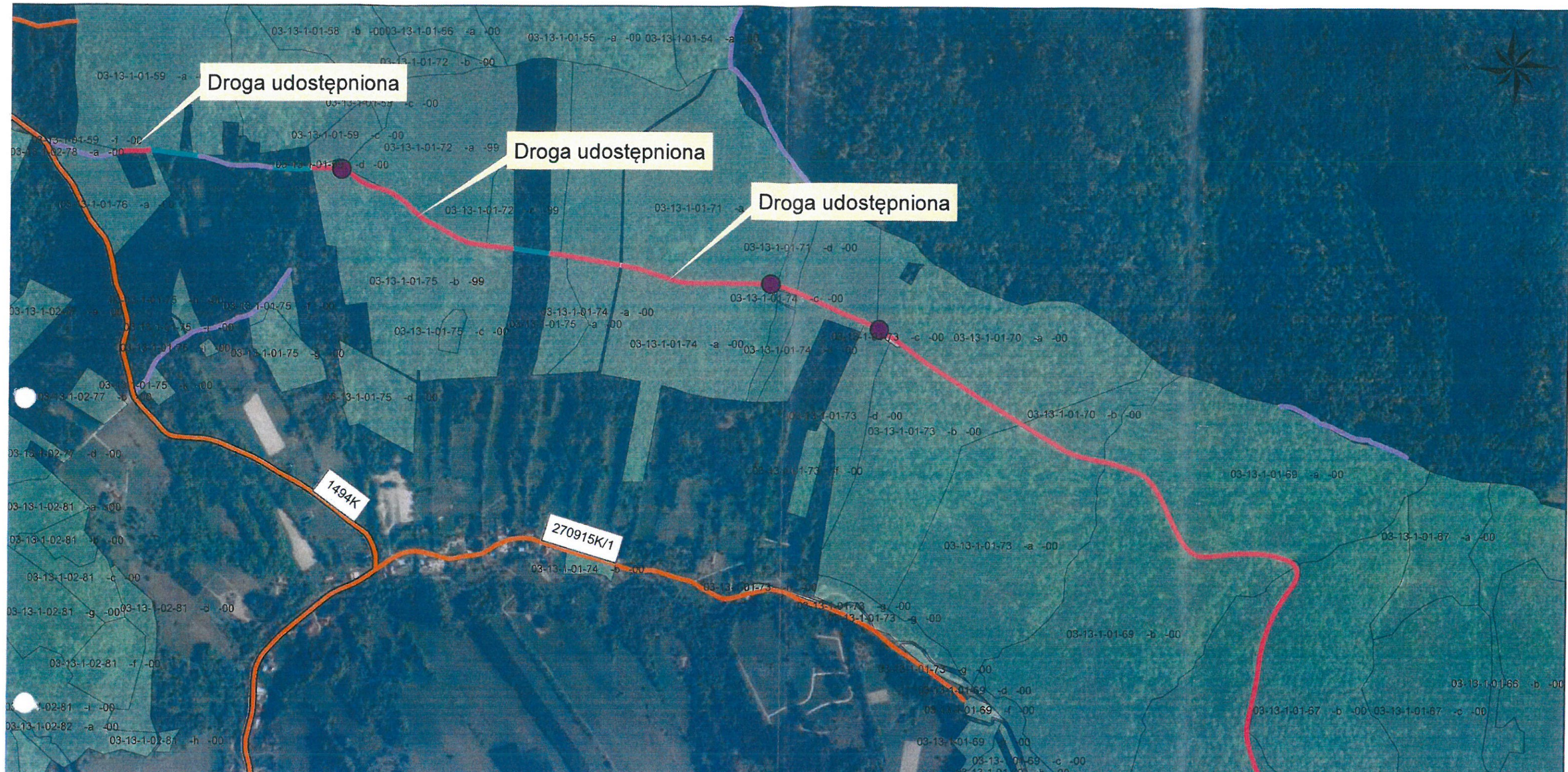
17-07-2020
.....
NADLEŚNICZY
Nadleśnictwa Łosie
Bartłomiej Sołtys

Wykaz dróg udostępnionych do ruchu publicznego

Lp.	Nazwa drogi / nr dojazdu pożarowego	Nr inwentarza	Leśnictwo	Opis trasy (skąd/dokąd)	Przebieg przez oddziały leśne	Długość drogi (mb)	Rodzaj nawierzchni
1.	Droga leśna do Nowicy nr ppoż- 1	220/219	Bielanka	Bielanka - Nowica	1-01-59, 1-01-68, 1-01-69, 1-01-72, 1-01-73, 1-01-75, 1-01-71, 1-01-74	3021	bitumiczna, kruszywo łamane
2.	Droga leśna 8/9 Bielanka - Nowica	220/316	Bielanka	Bielanka - Nowica	01-01-68	919	bitumiczna
3.	Droga Leśna nr 1 l. Magura	220/1752	Magura	Nowica(Przysłup)- Magura Małastowska	1-10-586, 1-10-587, 1-10-588, 1-10-589	653	bitumiczna
4.	Droga Leśna nr 56 L. Szymbark	220/1501	Szymbark	Ropa (Centrum) - Ropa (Podchetmie)	1-12-13, 1-12-14, 1-12-16	672	zwirowa

Wykaz miejsc w których dozwolony jest postój pojazdów






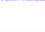



Lp.	Nazwa miejsca postojowego	Nr inwentarza drogi na której jest ustanowione miejsce postojowe	Leśnictwo	Opis trasy (skąd/dokąd)	Lokalizacja oddziały leśne	Rodzaj nawierzchni
1.	Miejsce postojowe nr 1	220/219	Bielanka	Bielanka - Nowica	1-01-59-d	profilowana
2.	Miejsce postojowe nr 2	220/219	Bielanka	Bielanka - Nowica	1-01-71-a	profilowana
3.	Miejsce postojowe nr 3	220/219	Bielanka	Bielanka - Nowica	1-01-73-c	profilowana
4.	Miejsce postojowe nr 4	220/870	Bielanka	Bielanka - Nowica	1-01-67-f	profilowana
5.	Miejsce postojowe nr 5	220/1752	Magura	Nowica(Przystęp) - Przetęcz Małastowska	1-10-588-b	profilowana
6	Miejsce postojowe nr 6	brak	Magura	Miejsce postojowe na Przetęczy Małastowskiej przy trasie Gorlice -Konieczna	1-10-587-b	profilowana



RDLP w Krakowie
Nadleśnictwo Łosie

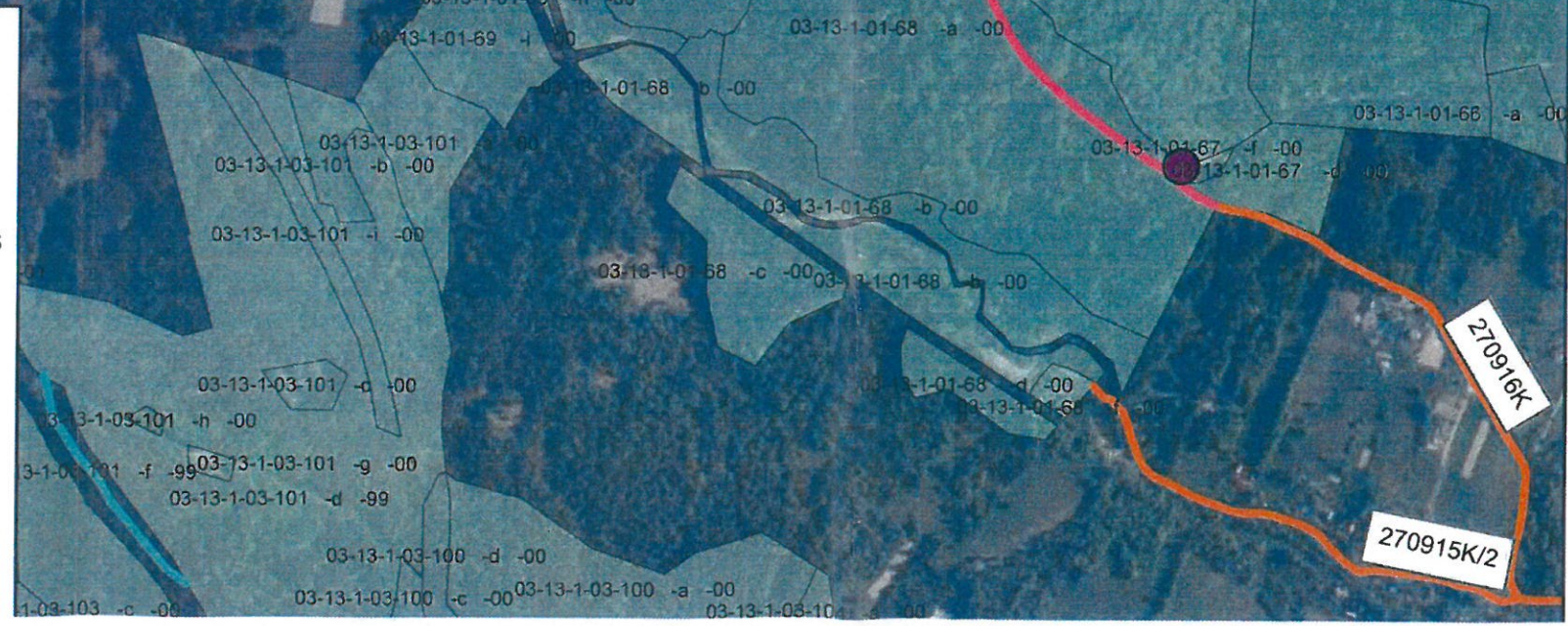
**Mapa poglądowa drogi leśnej udostępnionej do ruchu publicznego
Załącznik nr 3 do Zarządzenia Nadleśniczego**

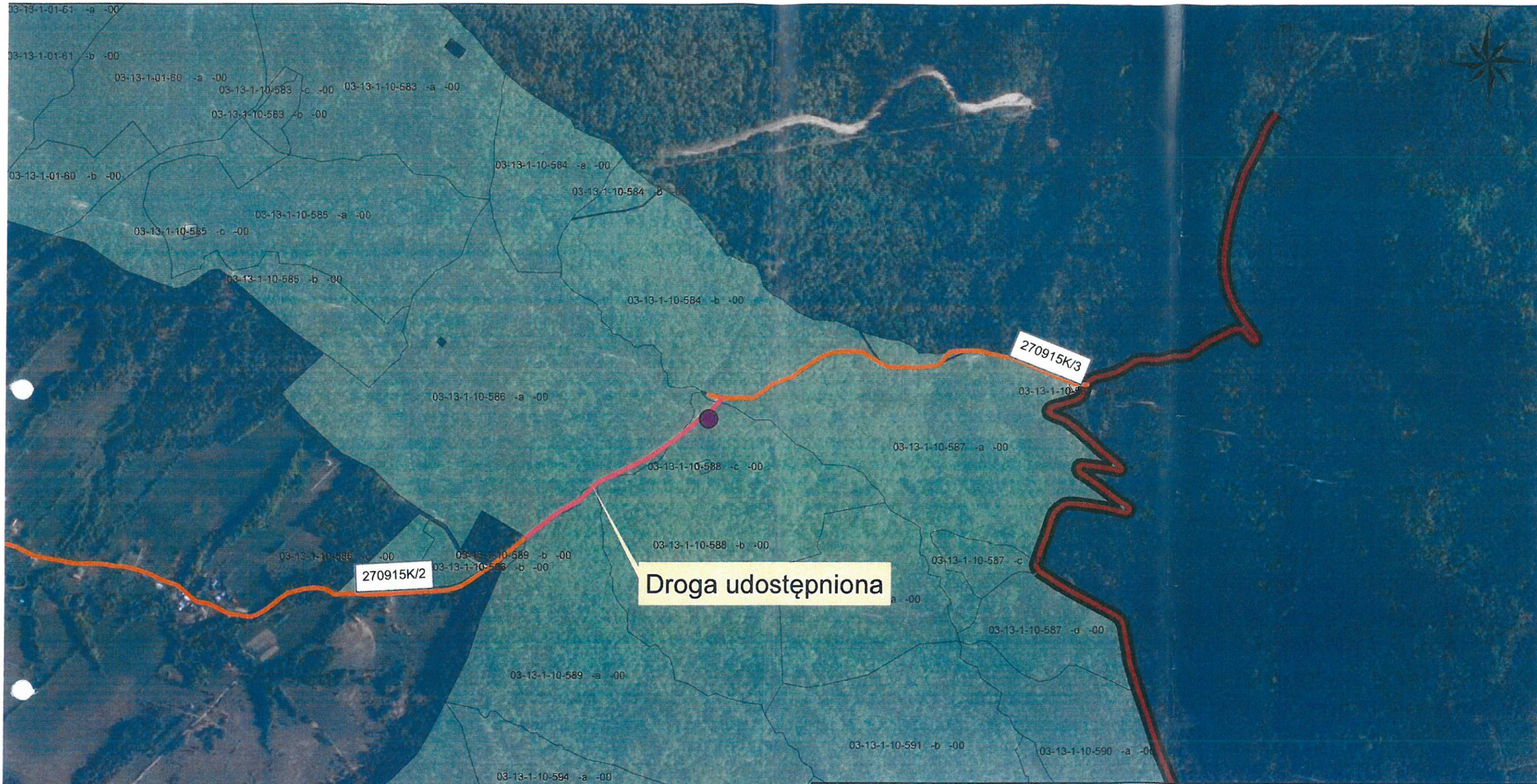
Legenda

-  Lokalizacja miejsca postojowego
 -  Droga leśna udostępniona do ruchu publicznego nr inw. 220/219 i 220/316
- Rodzaje dróg**
-  P GMINNA
 -  P KRAJ
 -  P POWIAT
 -  W SP
 -  W PRYWATNA
 -  P WOJEW
 -  Grunty LP

1:10 000

Sporządził: Rafał Czuchta







RDLP w Krakowie
Nadleśnictwo Łosie

**Mapa poglądowa drogi leśnej udostępnionej do ruchu publicznego
Załącznik nr 3 do Zarządzenia Nadleśniczego**

Legenda

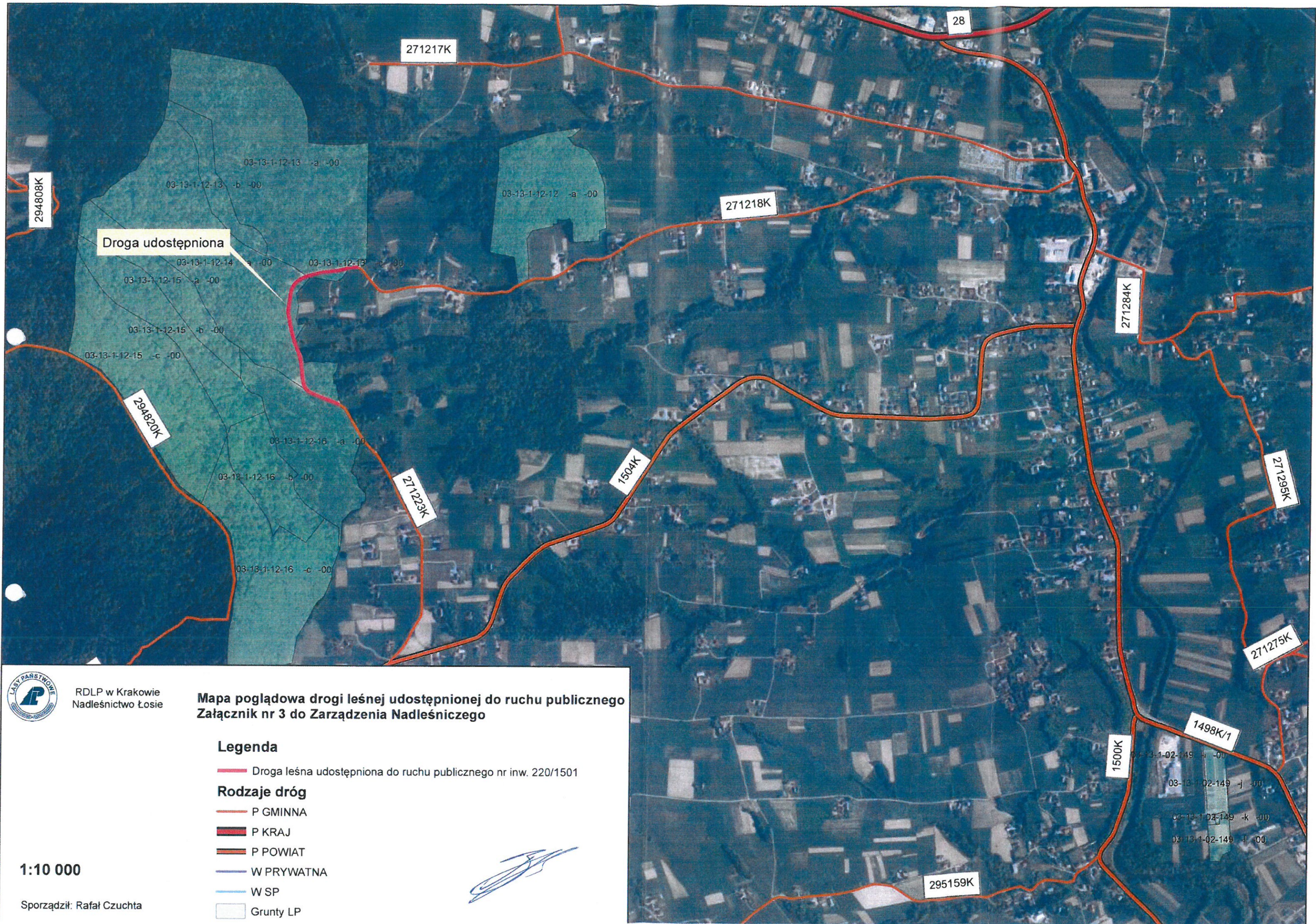
-  Lokalizacja miejsca postojowego
-  Droga leśna udostępniona do ruchu publicznego nr inw. 220/1752

Rodzaje dróg

-  P GMINNA
-  P KRAJ
-  P POWIAT
-  P WOJEW
-  Grunty LP

1:10 000

Sporządził: Rafał Czuchta



RDLP w Krakowie
Nadleśnictwo Łosie

Mapa poglądowa drogi leśnej udostępnionej do ruchu publicznego
Załącznik nr 3 do Zarządzenia Nadleśniczego

Legenda

— Droga leśna udostępniona do ruchu publicznego nr inw. 220/1501

— P GMINNA

— P KRAJ

— P POWIAT

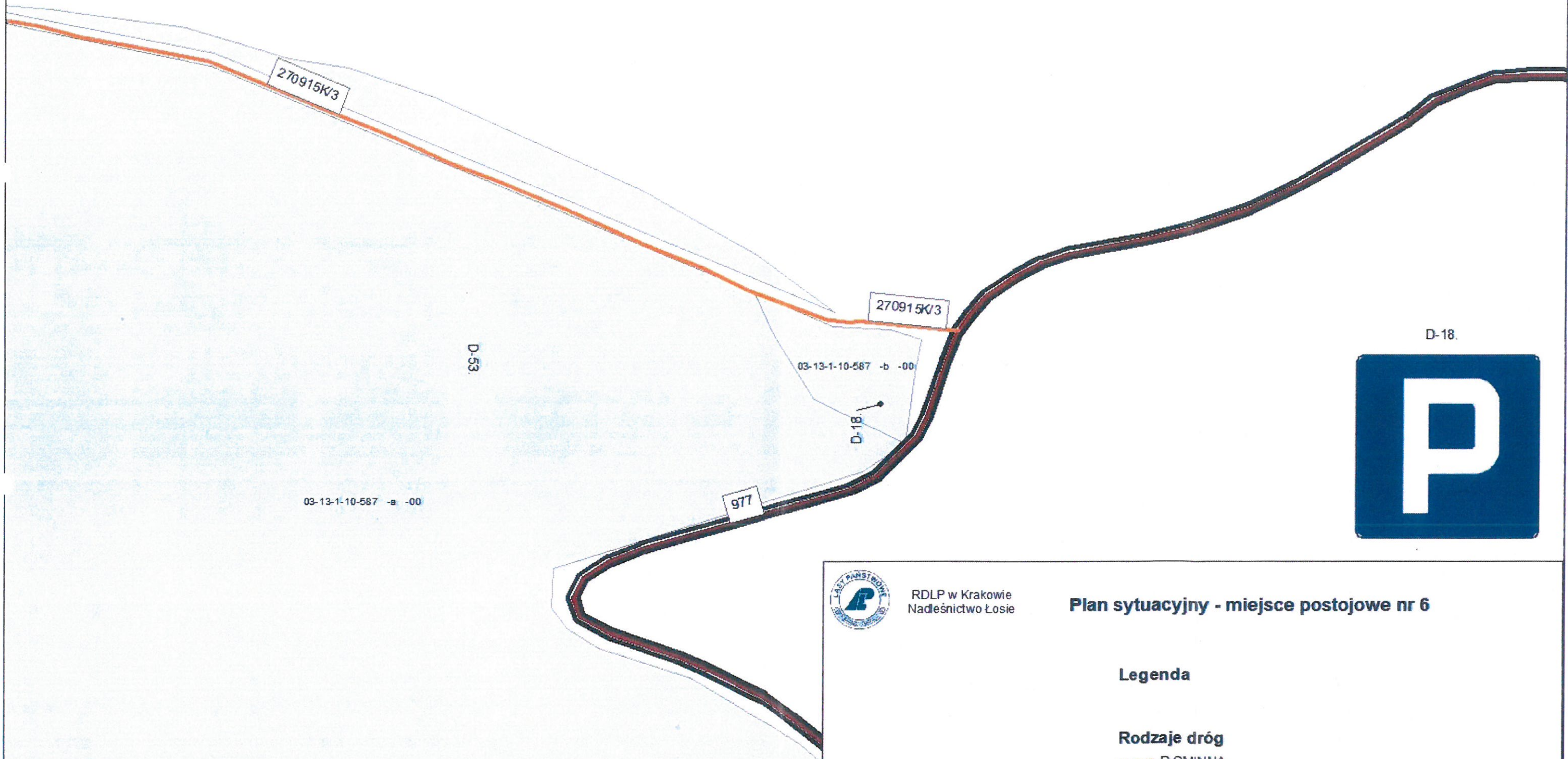
— W PRYWATNA

— W SP

□ Grunty LP

1:10 000

Sporządził: Rafał Czuchta



D-18.



RDLP w Krakowie
Nadleśnictwo Łosie

Plan sytuacyjny - miejsce postojowe nr 6

Legenda

- Rodzaje dróg**
-  P GMINNA
 -  P KRAJ
 -  P POWIAT
 -  P WOJEW
 -  Grunty LP

1:1 000

Sporządził: Rafał Czuchta